

ADFC Dresden e.V. • Bischofsweg 38 • 01099 Dresden

Staatsbetrieb Immobilien- und Baumanagement
(SIB) des Freistaates Sachsen
Niederlassung Dresden I
Leiter Herr Dr. Ulf Nickol
Königsbrücker Str. 80
01099 Dresden

Allgemeiner Deutscher
Fahrrad-Club Dresden e.V.

Bischofsweg 38
01099 Dresden

Telefon: 0351 - 501 391 5
Telefax: 0351 - 501 391 6

info@adfc-dresden.de
www.adfc-dresden.de

IHR ZEICHEN

IHR SCHREIBEN VOM

UNSER ZEICHEN

18son011

16. Februar 2018

Zukünftige Führung des Fußgänger- und Radverkehrs am Blockhaus in Dresden-Neustadt

Sehr geehrter Herr Dr. Nickol,

der Allgemeine Deutsche Fahrrad-Club (ADFC) Dresden als Interessenvertretung der Radfahrenden in der sächsischen Landeshauptstadt wendet sich an Sie mit folgendem Anliegen:

Wir haben einem Bericht der Sächsischen Zeitung vom 01.02.2018 entnommen, dass der Architektur-Wettbewerb zum Ausbau des Blockhauses am Dresdner Elbufer entschieden worden ist, und dass beabsichtigt ist, das spanische Architekturbüro Nieto Sobejano Arquitectos mit dem Umbau des Blockhauses zu beauftragen.

In diesem Zusammenhang stellt sich die Frage, wie zukünftig der Fußgänger- und Radverkehr am Blockhaus geführt wird, wo wichtige Verbindungen von der Großen Meißner Straße und der Augustusbrücke zum Elberadweg bestehen. Stadtplanerisch ist hier eine komplexe Gemengelage von Beschlüssen des Dresdner Stadtrates gegeben. Gegenwärtig bereitet die Stadtverwaltung Dresden einen städtebaulichen Wettbewerb für die zukünftige Gestaltung des Königsufers und den Neustädter Markt vor (Vorlage V2078/27). Der Standort des Blockhauses befindet sich bereits im Planungsgebiet für den Bebauungsplan Nr. 3018 (Vorlage V1286/16). Außerdem ist der Beschluss des Dresdner Stadtrates vom 25.02.2016 - V0704/15 - für die Sanierung des Neustädter Brückenkopfes der Augustusbrücke beachtlich, welcher auch das Umfeld des Blockhauses betrifft.

Gegenwärtig befindet sich auf der Ostseite des Blockhauses ein Fußweg, der auch durch Radfahrende genutzt wird. Auf der Westseite befindet sich eine Treppe am Verbindungsweg zum Elbufer. Mit dem Beschluss vom 25.02.2016 hatte der Stadtrat die Stadtverwaltung um Prüfung gebeten, „**wie auf der Westseite des Blockhauses eine breite barrierefreie Rampe für Fußgänger und Radverkehr eingerichtet werden kann (angelehnt an das Vorbild der historischen Blockhausgasse).**“

Der ADFC Dresden befürwortet die Idee, zukünftig auf der Westseite des Blockhauses eine breite, gemeinsame, barrierefreie Wegführung zwischen der Großen Meißner Straße und dem Elberadweg einzurichten. Diese hätte den Vorteil, dass der Radverkehr durch die Gartenanlage auf der Südseite des Blockhauses vermieden werden kann. Allerdings ist in den Seitenbereichen des Blockhauses auch in Zukunft zu gewährleisten, dass Andienungs- und Liefervorgänge für den Betrieb des Blockhauses durchgeführt werden

können. Die Einrichtung einer Rampe am Blockhaus ist also nur in enger und konstruktiver Abstimmung mit der zukünftigen Gestaltung des Blockhauses möglich.

Vor diesem Hintergrund wenden wir uns an Sie mit der Bitte, das Konzept einer breiten gemeinsamen Fußgänger- und Fahrradrampe auf der Westseite des Blockhauses zu unterstützen. Wir haben den Eindruck gewonnen, dass das Architekturbüro Nieto Sobejano Arquitectos sehr offen für neue, kreative Konzepte ist und bitten den Staatsbetrieb SIB, die Praktikabilität einer solchen Rampe mit diesen Architekten zu erörtern. Wir meinen, dass eine solche großzügige Rampe sehr viel besser zu der zukünftigen Nutzung des Blockhauses passen würde als eine kleinteilige Flächenaufteilung in Fußweg mit Treppe und schmalen Steg für Rollstuhlfahrer und Radfahrer, wie dies bisher von der Stadtverwaltung in Betracht gezogen wurde.

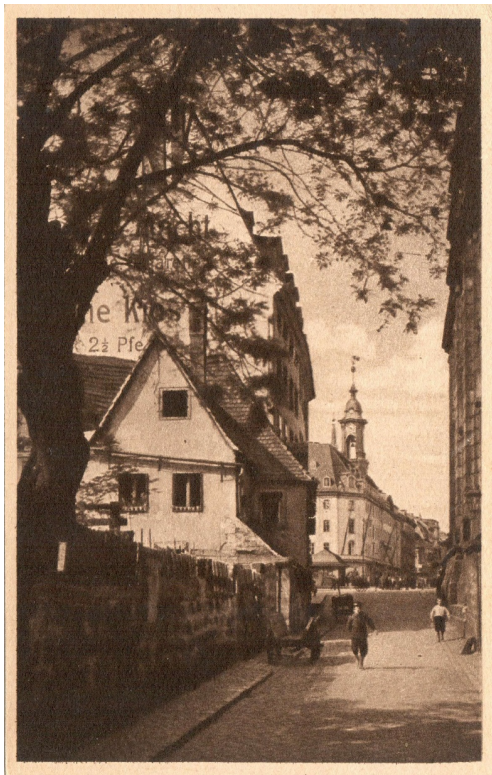
Wir würden uns freuen, wenn Sie unser Anliegen bei der zukünftigen Gestaltung des Blockhauses berücksichtigen. Falls Sie ein gemeinsames Beratungsgespräch mit den beauftragten Architekten für ratsam halten, stehen wir gern dafür bereit.

Für Ihre alsbaldige Rückäußerung wären wir dankbar.

Mit freundlichen Grüßen
ADFC Dresden e.V.

N. Larsen

Nils Larsen



Blockhausgasse 1910



Zustand heute